

# m-SASSS

Modified Stoke Ankylosing Spondylitis Spinal Score,  
ein Summenmaß zur Bewertung radiologischer Wirbelsäulen-  
veränderungen bei Spondylitis ankylosans (Morbus Bechterew)



Ankylosing Spondylitis  
International Federation

Name: \_\_\_\_\_

Datum: \_\_\_\_\_

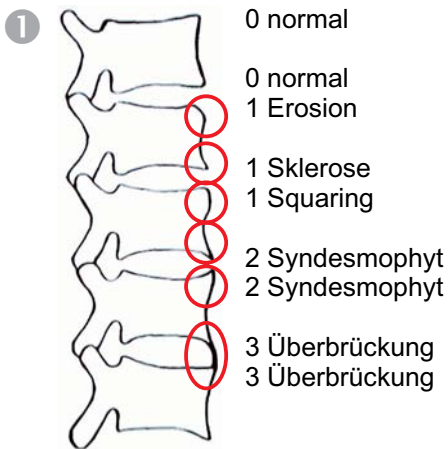
In lateralen Röntgenaufnahmen der HWS und der LWS die 24 Wirbelkörper-Vorderkanten von der Unterkante des 2. Halswirbels bis zur Oberkante des 1. Brustwirbels und von der Unterkante des 12. Brustwirbels bis zur Oberkante des Kreuzbeins nach den Mustern ① und ② bewerten.

Bewertung im Schema ③ ankreuzen.

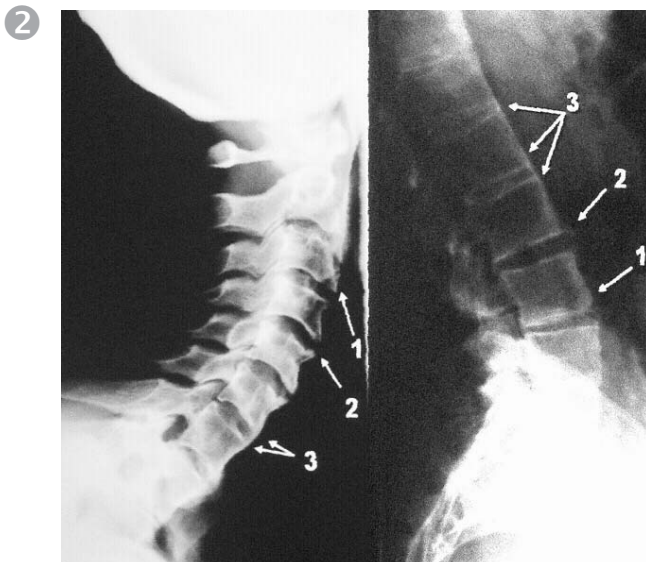
Kreuze spaltenweise zusammenzählen und Summen bei ④ eintragen. Gesamtzahl der Bewertungen kontrollieren.

Das 1-, 2- bzw. 3-fache der Summen bei ⑤ eintragen.

Die daraus resultierende Gesamtsumme der 24 Bewertungen ist der m-SASSS.



Quelle: Creemers M C, Franssen M J, van 't Hof M A, Gribnau F W, van de Putte L B, van Riel P L  
Ann Rheum Dis 2005;64:127-129



Quelle: Baraliakos X, Listing J, Rudwaleit M, Brandt J, Sieper J, Braun J  
Ann Rheum Dis 2005;64:1462-1466

③

	0	1	2	3
C2				
C3				
C4				
C5				
C6				
C7				
T1				

T12				
L1				
L2				
L3				
L4				
L5				
S				

④

..... x 0 =	0
..... x 1 =	
..... x 2 =	
..... x 3 =	

Kontrolle:  
Summe muss  
= 24 betragen

⑤

Summe = m-SASSS =